



## 日成直型PVC护套

### 直型PVC护套

材质：PVC

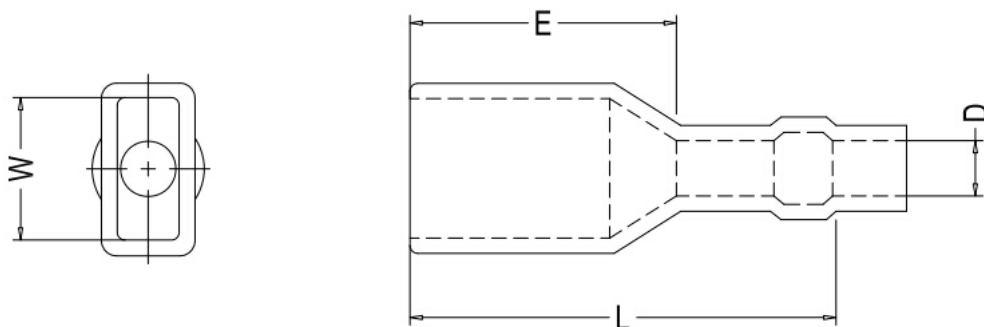
颜色：透明,蓝色,其它颜色可定制

作用：用于接线端子的外层绝缘、防护用并被广泛应用于电线护套、电器护套、汽车护套、摩托车护套、空调护套、洗衣机护套、冰箱护套等各种电器线束；它具有使用方便、色彩鲜艳、金属防锈、标示、捆扎、阻燃、绝缘性能良好等特点。

直型PVC护套 PVC护套 PVC汽车线束端子护套



### 产品规格



型号 Item No.	尺寸 Dimension				包装 Packing
	E	L	D	W	
11025直行PVC护套	11	17	2.5	3.8	2000PCS
11030直行PVC护套	11	17	3.0	3.8	
18730直型PVC护套	10	17	3.0	5.6	
18735直行PVC护套	10	17	3.5	5.6	
18730加长直行PVC护套	10.5	18.5	3.0	5.6	
20530直行PVC护套	11	17	3.0	6.7	
20535直行PVC护套	11	17	3.5	6.7	
25030直行PVC护套	13	20.5	3.0	8.0	
25035加长直行PVC护套	13	20.5	3.5	8.0	

### 图片介绍

